

起承転

学校生活も残り2年ですね。さて、みなさんはこの【2年間】をどのように過ごしますか？昨年度同等に過ごし、卒業を迎えますか？同等で良いだろうと思っている人は**要注意**です。3年次では各コースにおける専門科目が増えます。より専門的な内容になり、授業についていけなくなるケースも少なくない**魔の年次**でもあります。

みなさんはそのようなことが無いように、ぜひ頑張ってください。決して気を抜かず、まずは1年間しっかり頑張ってみてください。

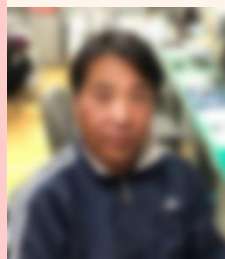
新3年次団紹介

1組担任
(年次主任)



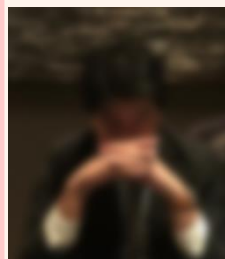
- ①
- ②
- ③
- ④
- ⑤

1組副担任



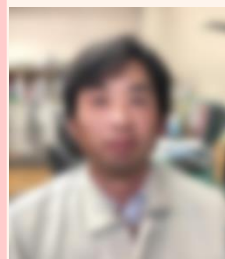
- ①
- ②
- ③
- ④
- ⑤

2組担任



- ①
- ②
- ③
- ④
- ⑤

2組副担任



- ①
- ②
- ③
- ④
- ⑤

①専門科目 ②特技 ③最近ハマっていること ④好きな言葉 ⑤何か一言



★保護者の皆様にご連絡★

■教科書代などの納入について
4月16日(月)までに事務室まで納入ください。
※納入額は選択している授業およびコースで異なるので
万が一封筒をなくしてしまった場合は事務室又は担任
まで。

■旅行積立金について
来年度の修学旅行に向けて、今年度も引続き積立金の
納入にご協力をお願いします。

■三者面談について
6月4～8日にかけて三者面談を実施します。後日面談
希望日調査を配布しますので、選択の上生徒を通して担
任へ提出をよろしくお願いいたします。

4月行事予定

4/11	水	身体測定・教科書配布
12	木	授業開始(木1、2限)
13	金	尿検査・授業(金1、2限)
16	月	授業(月1、2限)
17	火	耳鼻科検診
25	水	歯科検診
26	木	内科検診

埼玉県立大宮工業高等学校

〒331-0802 さいたま市北区本郷町1970
TEL 048-651-0445