



埼玉県立大宮工業高等学校 目指す学校像の実現に向けて

協働教育～地域・企業・学校全体で、将来のものづくり人材を育てよう～

未来を拓く学校づくり推進委員会

本校委員会 埼玉県産業振興公社 さいたま商工会議所 埼玉電気工事工業組合
北川鉄工所 中学代表(泰平中) 大学(日工大、もの大) 本郷町自治会長
校長 推進委員 PTA, 生徒

小学校・中学校連携事業

- ◆地域貢献活動 (見守り隊・地域清掃)
- ◆出前授業
- ◆技術家庭科 教員との 研修会 共同授業
- ◆進路講演会
- ◆その他

地域連携事業

- ◆コラボさいたま参加
- ◆児童館との連携
- ◆ものづくり・人づくり参加
- ◆生徒作品の寄贈
- ◆北区文化祭り
- ◆技能フェスタ
- ◆避難所としての連携
- ◆その他

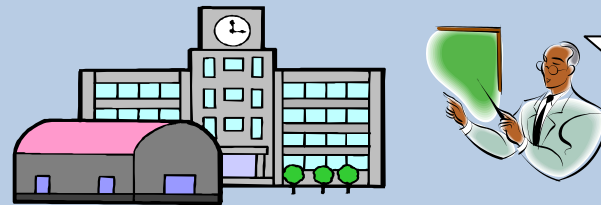
企業連携事業

- ◆さいたま商工会議所との連携
さいたま市地域技術人材育成事業インターンシップの全員参加
- ◆熟練技能者との技能継承連携
- ◆教員研修
- ◆海外インターンシップ
- ◆その他

高大連携事業

- ◆日工大との連携
出前授業、研究室へのインターンシップとしての体験
- ◆ものづくり大との連携
とび、左官、授業参加 等
- ◆教員研修 技能講習会
- ◆その他

目指す学校像
人間性豊かな、
地域産業を担う
職業人の育成



重点目標

- 1 基礎基本を重視し、学ぶ喜びを与える学習指導の充実を図る
- 2 基本的な生活習慣と規範意識を定着させる生徒指導の充実を図る
- 3 社会貢献に寄与できる人材育成を目指した進路指導の推進を図る
- 4 地域等との連携に積極的に取組、開かれた学校を目指し学校理解へと繋げる

達成目標

- | | |
|------------------------|--------------------------|
| 全員の進路(就職)決定
就職率100% | 技能検定等資格取得奨励
資格取得者100名 |
| 大学進学率の向上
大学進学者100名 | 部活動の活性化
全員参加 |

高校の
教育力

地域の
教育力

高校の
教育力

大学の
教育力

将来のものづくり人材育成・地域への人材輩出