

# 建築科 学科紹介



## 授業風景

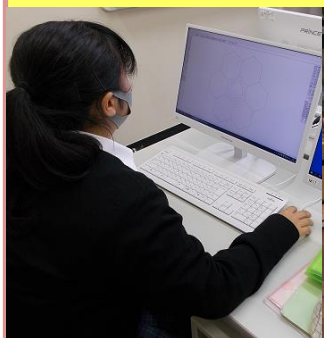


令和2年度 文化祭アーチ



## 課題研究 テーマ一覧

- アーチ班：宮工祭（文化祭）のウェルカムアーチ（入場門）の設計・加工・組立てを行います
- 自由設計班：大学等が主催する設計競技の課題を題材に、設計の手法と表現方法を研究します
- 模型班：各自が製作したい題材を決め、建築模型として表現します
- CAD班：自ら設計した住宅を、2D、3DCADソフトなどを用いて表現する技術等を学びます
- 施工班（木工）：技能検定3級の課題を題材に、木材加工や大工技能の習得を目指します
- 施工班（とび）：技能検定3級の課題を題材に、仮設足場の施工技術の習得を目指します



## 資格・コンテスト等の紹介

**資格** : 2級建築施工管理技士(学科)、技能検定(建築大工工事、とび工事)などに挑戦できます。

今年度の合格者数  
 2級建築施工管理技士(学科)4名(昨年度)  
 レタリング検定 3級 1名  
 レタリング検定 4級25名  
 計算技術検定 3級51名

**技能検定(建築大工工事) 成績優秀賞**



**辻川 海梨**

埼玉県知事より賞状が授与されました

**コンテスト** : 設計関係競技に参加し上位入賞しました。

### 課題研究 自由設計班

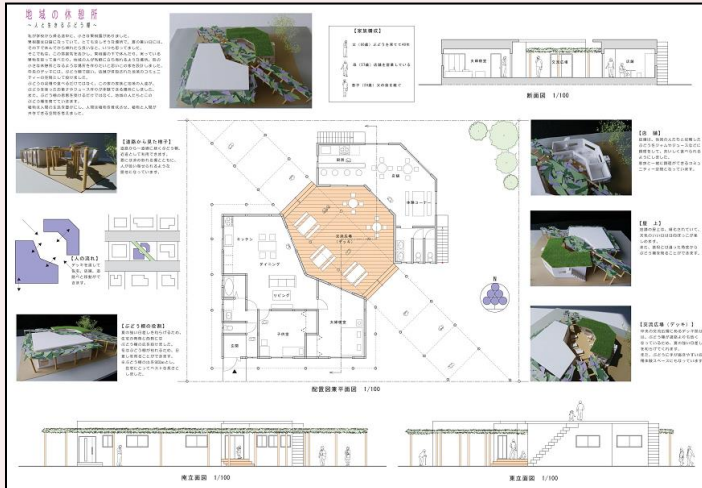
国士舘大学理工学部理工学科建築学系主催

高校生建築アイデアコンテスト 2020

テーマ:「植物と共存する家」

**準優秀賞(2位)**

タイトル「地域の休憩所～人と生きるぶどう棚～」



**渡辺 真平**

第34回日本工業大学建築設計競技

テーマ:「四季を感じる住まい」

**奨励賞**

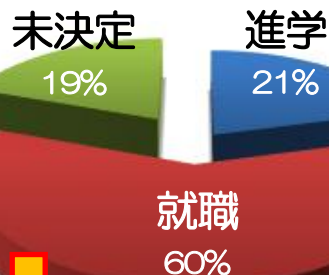
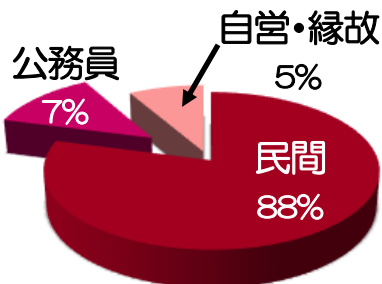
タイトル「四季の「わ」」



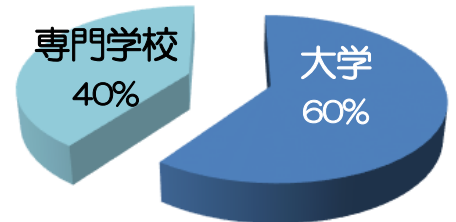
**山田 莉乃**

## 令和2年度 建築科 進路状況(12月24日末現在)

### 就職者内訳



### 進学者内訳



### 就職内定企業等について

(株)一条工務店、(株)関電工、埼玉建興(株)、斎藤工業(株)、清水建設(株)、住友林業ホームエンジニアリング(株)、西武建設(株)、大和ハウス工業(株)、ポラスハウジング協同組合、(株)松永建設、(株)LIXIL トータルサービス、(株)ロッテ など  
 公務員: 埼玉県職員、東京都職員、埼玉県警察